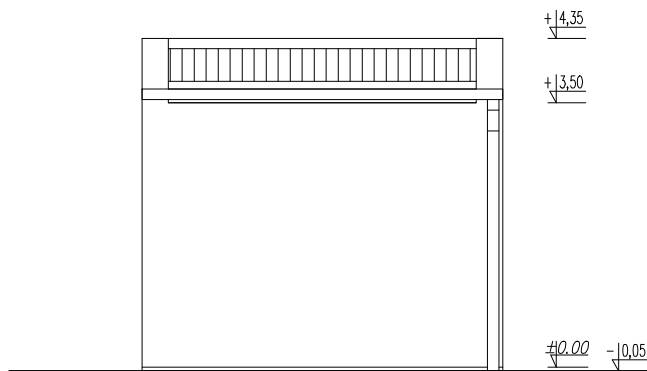


ELEWACJA PÓŁNOCNA



ELEWACJA POŁUDNIOWA

TEMAT: PRZEBUDOWA BUDYNKU TECHNICZNO-SOCJALNEGO NA TERENIE
OCZYSZCZALNI ŚCIEKÓW W BRZOZÓWCE

LOKALIZACJA: DZ. NR 530/2,
OBR. BRZOZÓWKA
GM. LISIA GÓRA

PROJEKTANT:

DATA: 05.2025

FAZA: PAB

SKALA: 1:100

BRANŻA: ARCHITEKTURA

TEMAT RYS:

ELEWACJA PÓŁNOCNA
ELEWACJA POŁUDNIOWA

RYS. NR: A-5